

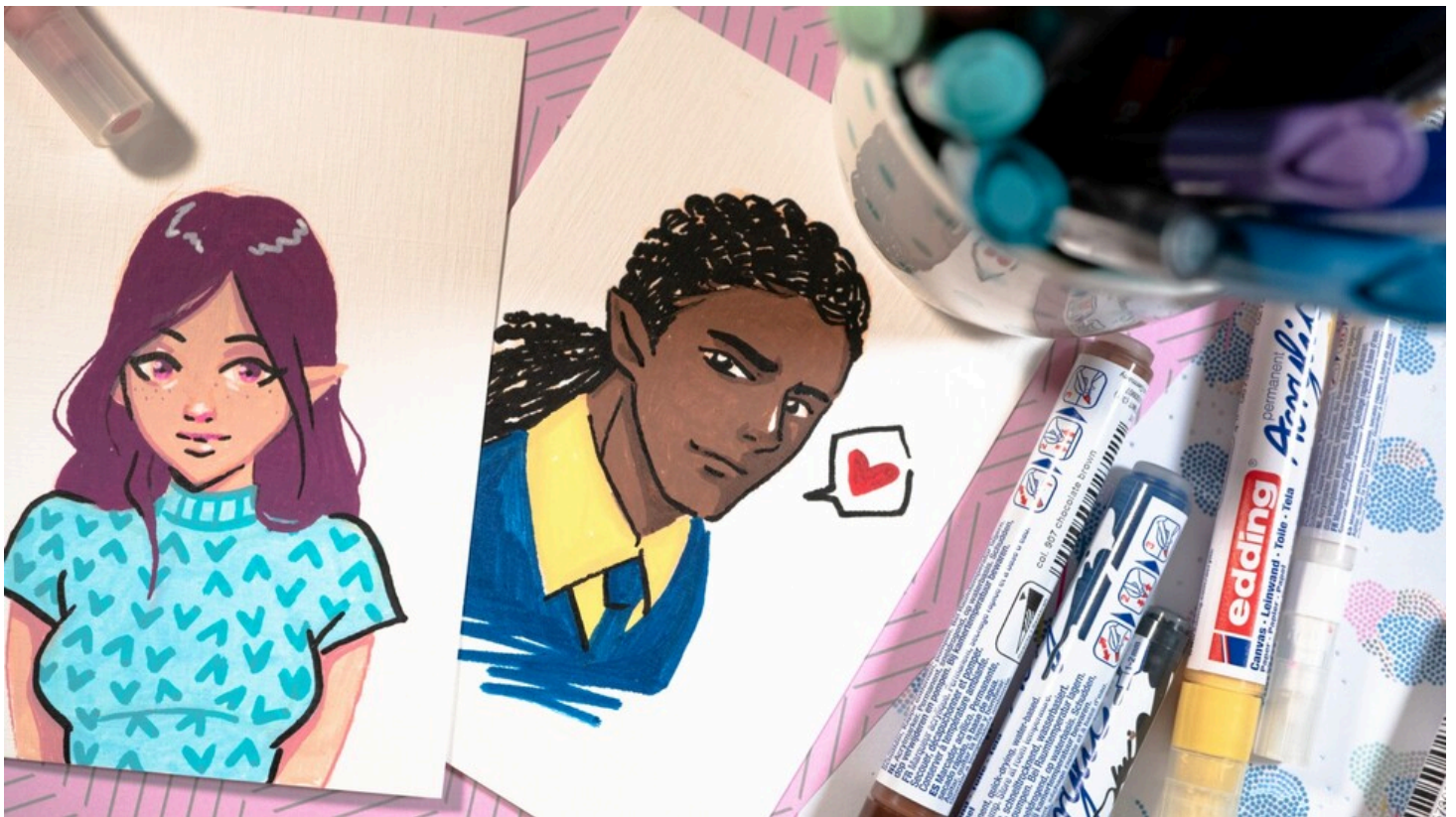
# Zelf manga's maken

Instructies Nee. 2863

Moeilijkheidsgraad: Beginners 🍃🍃🍃🍃

Werktijden: 3 Uren

Wil je manga- of anime-figuren schilderen? Het is niet zo moeilijk, wij laten je zien hoe je het stap voor stap doet. Vooral belangrijk zijn de grote ogen die kenmerkend zijn voor alle manga's en de emoties van het betreffende personage weerspiegelen. Met edding acrylmarkers en vezelstiften heb je precies het juiste "gereedschap" bij de hand om geweldige afbeeldingen te maken. Tegelijkertijd vindt u hier ook het juiste papier - het edding acryl- en olieverfkussen. Het is perfect afgestemd op de specifieke eigenschappen van de acrylmarkers en heeft een zeer goed absorptievermogen.



Voor dit motief heeft u edding acrylmarker in verschillende breedtes en kleuren naar keuze nodig. Neem een vel van het edding acryl- en olieverfkussen en een edding 1200 viltstiften in kersenbloesem of een edding 1340 brushpen in lichtoranje (zie afbeelding) en schets je motief.



Voordat je begint met schilderen, moet je eerst de acrylmarker als volgt activeren: Schud de marker met de dop erop totdat je de mengbal in de pen hoort, pomp hem dan voorzichtig op en neer totdat de inkt in de punt verschijnt. Bij de brede acrylmarker edding 5000 met wedge tip is het heel belangrijk om de marker onder een lichte hoek vast te houden zodat de wedge tip niet beschadigd raakt. Op één stuk Papier schrijf je op de marker . Je kunt nu de grote vlakken inkleuren met de geactiveerde markers. De brede acrylmarker en de acrylmarker medium zijn bijzonder geschikt. Het haar is hier ontworpen in de kleur "berry".

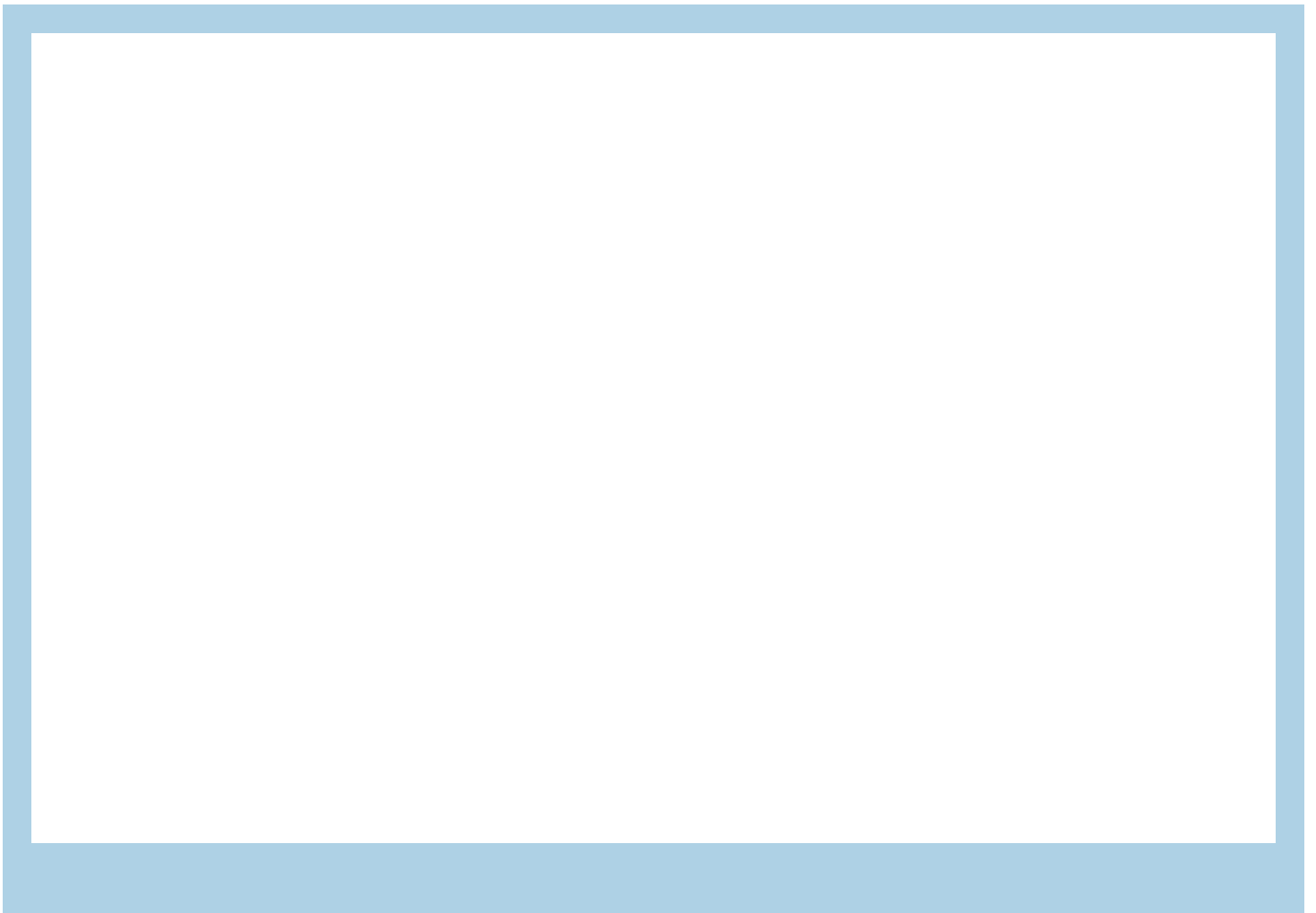


De kleur warm beige is bijvoorbeeld heel geschikt voor huidskleur .

Natuurlijk zijn mooie details een must. De fijne acrylmarker edding 5300 is bijzonder geschikt voor fijne elementen in het gezicht, zoals de contouren rond de ogen of kleuraccenten. Je kunt hiervoor ook de smalle kant van de wedge tip edding 5000 acrylmarker gebruiken.



Werk je schilderij af door de omtrek te schilderen. Dit kun je het beste doen met de fijne acrylmarker edding 5300 of de edding 1340 brush pen in zwart. Je kunstwerk is af!



# Nieuwe instructies

Elke week rechtstreeks in je inbox

nu registreren >

## Artikel details:

Artikelnummer	Artikel omschrijving	Hoeveelheid
14887	edding 5000 Acrylic "Acrylmarker - Wide" Warm beige	1
14921	edding 5100 Acrylic "Acrylmarker - Medium" Telemagenta	1
11469	edding 1340 "Penseelbelettering", set van 20 stuks	1
16822	edding Acryl/olie schilderen blok DIN A4	1